



INTEGRAZIONE TRA ROBOTICA E DOMOTICA IN SANITA'



QUALI SISTEMI SANITARI E QUALE
PERSONALE, PER I NUOVI SCENARI
INTERNAZIONALI

L'esperienza dell'Azienda
Ospedaliera Universitaria Integrata
di Verona

Gabriele Romano

Servizio per lo Sviluppo della Professionalità e
l'Innovazione, AOUI Verona

Centro di Simulazione "Practice - Verona"
Centro di Simulazione e Formazione Avanzata della Regione
Veneto "Si.F.A.R.V."



Scenario: Regione Veneto

AOUI Verona – Università, 2011

(personale 4834+239 universitari e 1500

Personale atipico)

Contesto: Personale sanitario, tecnico,

Amministrativo

Studenti, Medici in formazione

specialistica

Obiettivi: Migliorare la Sicurezza del Paziente,

Formare unendo tecnologia (..robotica) ed

Abilità Non Tecniche (NTS), creare un Centro di

Simulazione che accorpi tutte le attività

di Azienda e Facoltà

Opportunità: trasferimento al nuovo Polo Chirurgico di diverse UOC e molti Servizi

Strutture messe a disposizione e ristrutturate:
ex Cardiologia ed ex Cardiochirurgia

A settembre 2012 inizio attività del nuovo Centro di Simulazione “Practice Verona”

Nel 2013 il Practice è sede del Si.F.A.R.V.
Centro di Simulazione e Formazione Avanzata della Regione Veneto

Attualmente circa di 3300 mq in cui si tengono

Corsi base, che forniscono una panoramica completa proponendo una serie di moduli ciascuno dedicato ad un aspetto specifico: corsi BLS, BLSD; attività di **simulazione della applicazione di procedure di reparto** (dalla gestione ed organizzazione dei farmaci alle procedure di sicurezza per l'identificazione del paziente, a tutta una serie di corsi **in ambito tecnico e non tecnico**, sia in condizioni ordinarie che di emergenza); attività pratiche su manichino per **simulazione di scenari clinico-terapeutici** più o meno complessi e per l'addestramento di medici ed infermieri a varie procedure assistenziali individuali; corsi di **simulazione situazionale** anche in contesti non strettamente sanitari (gestione dei conflitti, lavoro di gruppo, gestione delle risorse umane)

Corsi intermedi, per acquisire competenze di livello superiore, quali ad esempio: corsi di **Non Technical Skill**; corsi **ALS (Advanced Life Support)**; attività di simulazione dei comportamenti e degli atteggiamenti appropriati da tenere in particolari circostanze di emergenza/urgenza ordinarie e straordinarie, comprese attività di coordinamento delle figure professionali coinvolte nell'intervento; attività di **simulazione del lavoro in team in situazioni più o meno critiche** e di più o meno frequente presentazione; corsi di diagnostica ecografica d'urgenza anche pediatrica; Addestramento all'esecuzione e all'interpretazione delle scale di valutazione nello stroke; Corso di Addestramento per Equipe Chirurgiche - **la sicurezza in sala operatoria**;

Corsi avanzati, per acquisire competenze altamente specializzate in particolari ambiti, quali ad esempio: corsi di simulazione di interventi chirurgici in **laparoscopia** o di altro tipo di tecniche chirurgiche a cielo coperto; ; corsi **NTS “Train the Trainer”**, **maxi emergenze**; ETC (**European Trauma Course**); Corso **accessi vascolari venosi periferici eco guidati**; Corso di **ultrasonografia d’urgenza ed emergenza**; Soccorso avanzato in caso di incidente con sostanze pericolose (**hospital EVAC**); Corso di formazione in **Chirurgia Robotica Urologica**; **Rianimazione e stabilizzazione del neonato critico** in sala parto e in attesa del trasporto; **PEDIATRIC POINT-OF-CARE ULTRASOUND: from emergency to critical care**; **Ostetricia operatoria**; **Cardiochirurgia e perfusione**; **Neuroradiologia**; simulazione in **Radiologia interventistica e Chir. Vascolare**; **Otochirurgia e impianto cocleare**;

I nostri "Allievi":

Personale della AOUI

Personale del SSR (SiFARV)

Professionisti provenienti dal territorio nazionale nei Corsi avanzati e da altri Paesi nei Corsi accreditati da Società scientifiche internazionali
Allievi di CdL e Scuole di Specializzazione

Senza contare i Corsi di Base (centinaia) e quelli Practice (altrettanti), dal 2013 il SiFARV ha erogato ad oggi 81 edizioni di Corsi e formato 631

Professionisti del Ssn IN TUTTI CONIUGANDO LE "NTS" CON L'ADDESTRAMENTO SU SIMULATORI

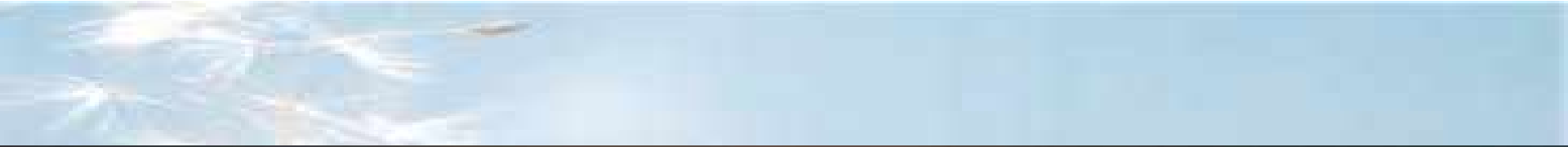






















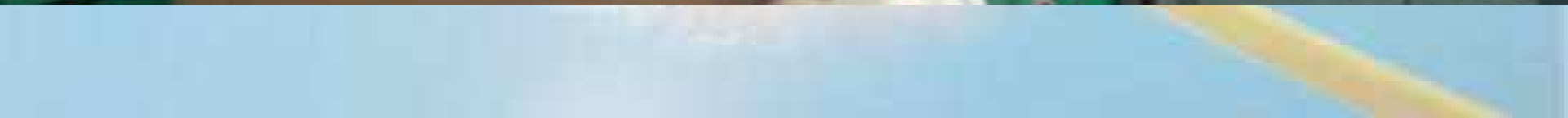
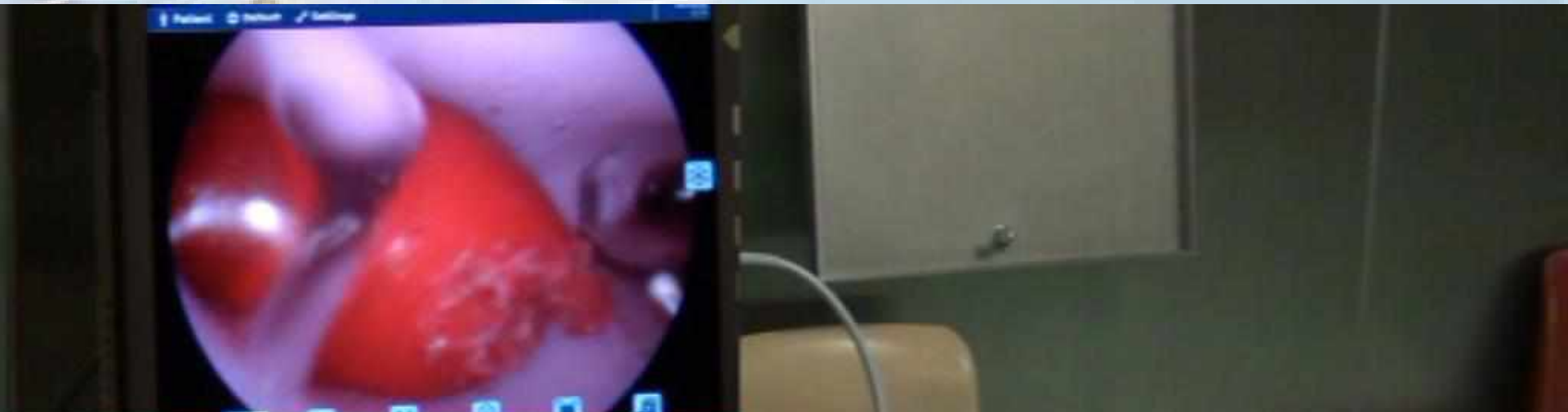
99

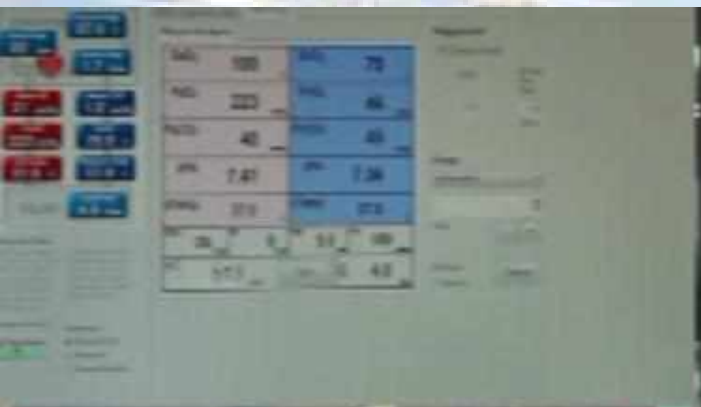
121/
80

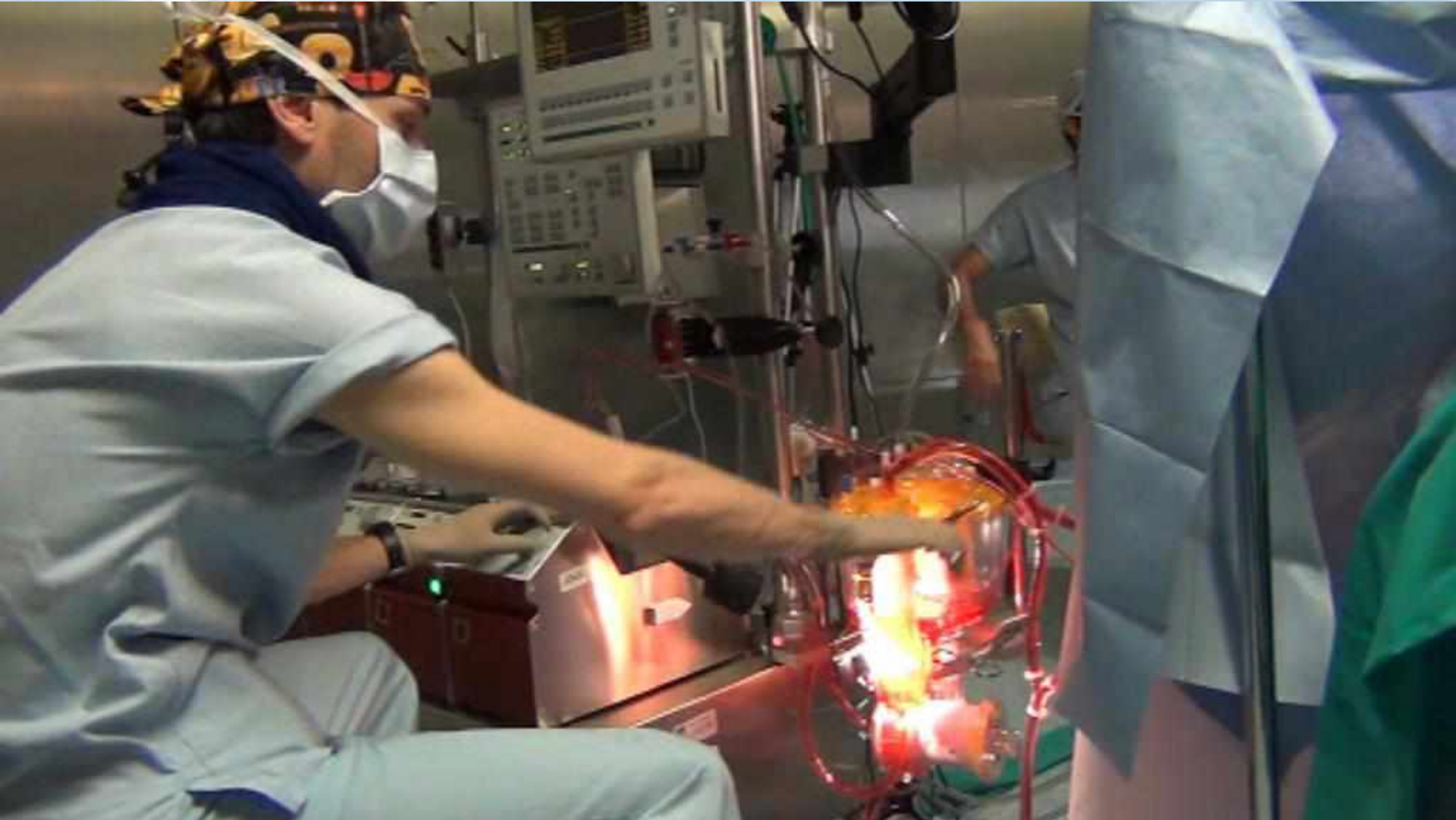
37.4

TORILLI



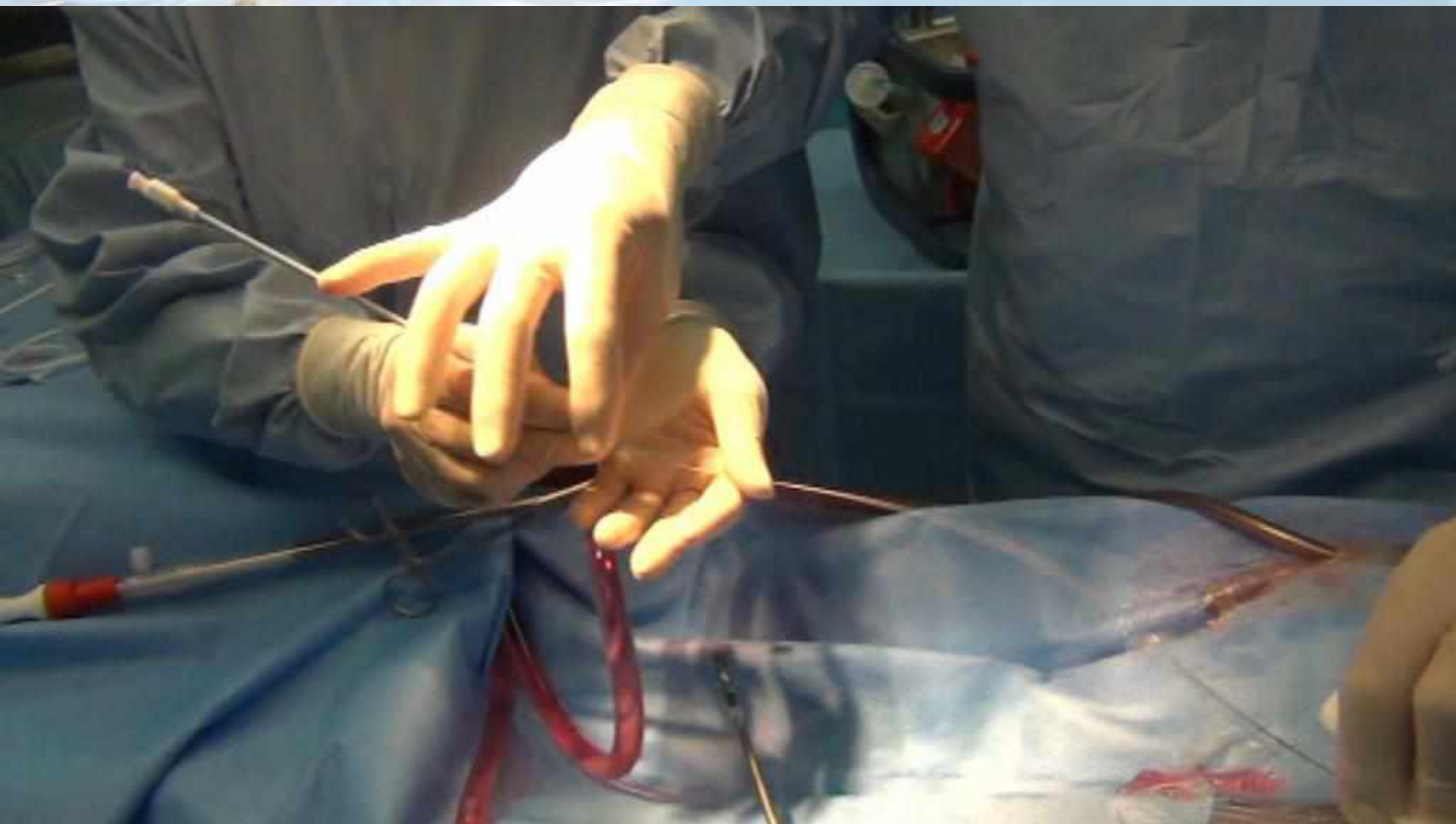


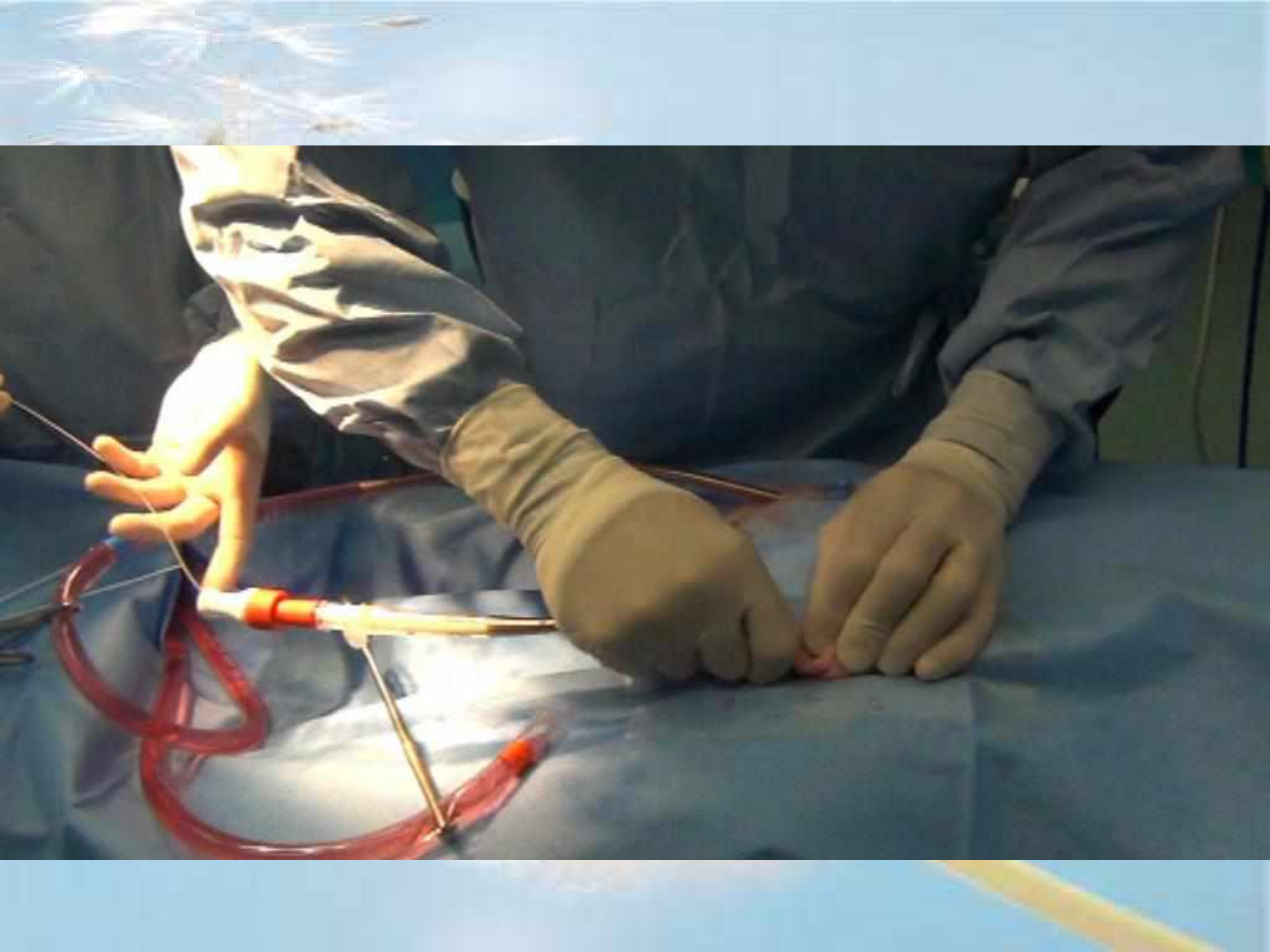




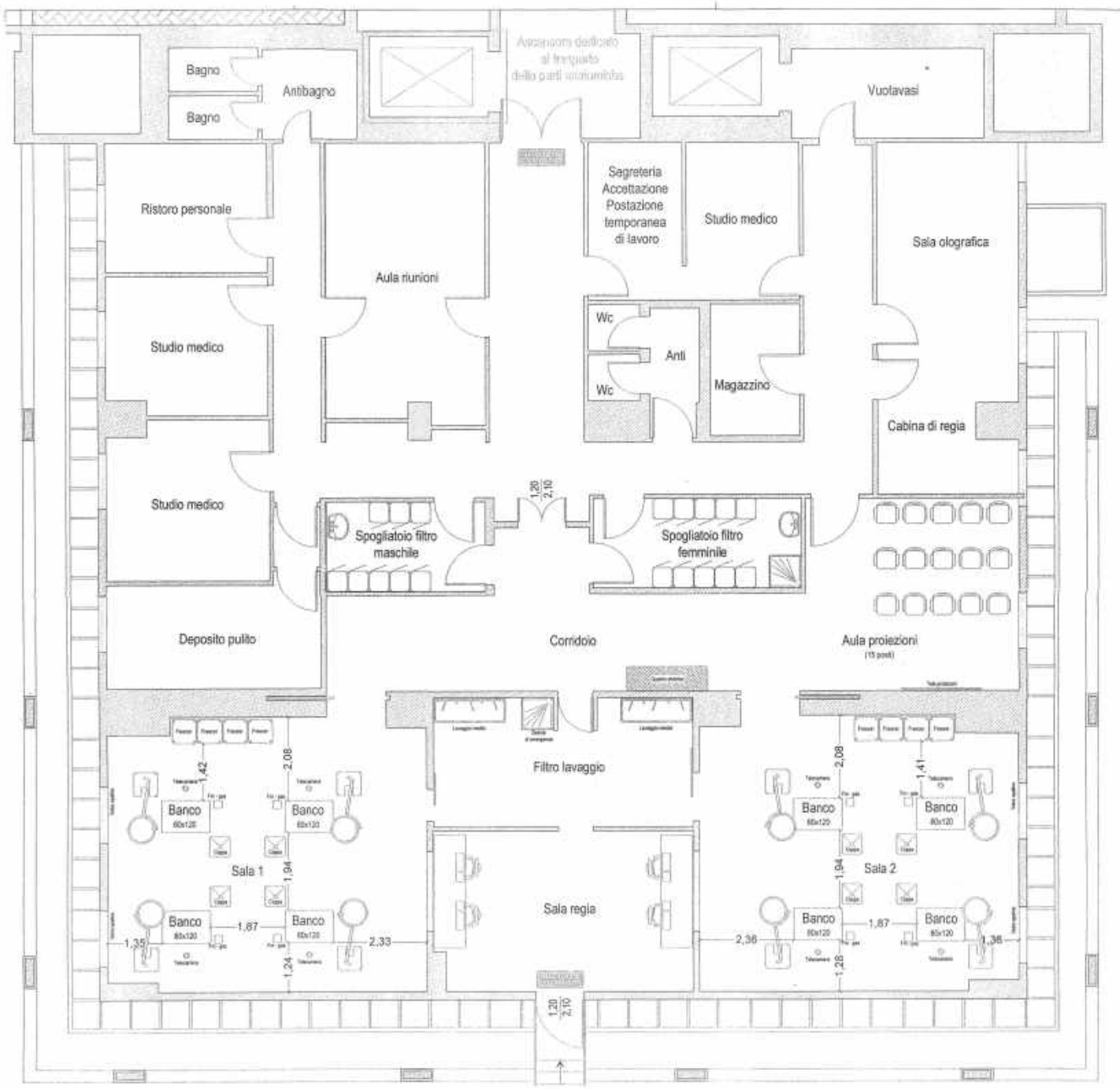












Avvisoria dell'ufficio al frequentato della parti unitamente

1,20
2,10

1,20
2,10

1,20
2,10

Bagno

Bagno

Antibagno

Vuotavasi

Ristoro personale

Aula riunioni

Sagrateria
Accettazione
Postazione
temporanea
di lavoro

Studio medico

Sala olografica

Studio medico

Wc

Anil

Magazzino

Cabina di regia

Studio medico

Spogliatoio filtro
maschile

Spogliatoio filtro
femminile

Deposito pulito

Corridoio

Aula proiezioni
(15 posti)

Filtro lavaggio

Sala regia

Sala 1

Sala 2

Banco 80x120

Banco 80x120

Banco 80x120

Banco 80x120

1,35

1,87

2,33

2,38

1,38

1,24

1,25

1,42

2,08

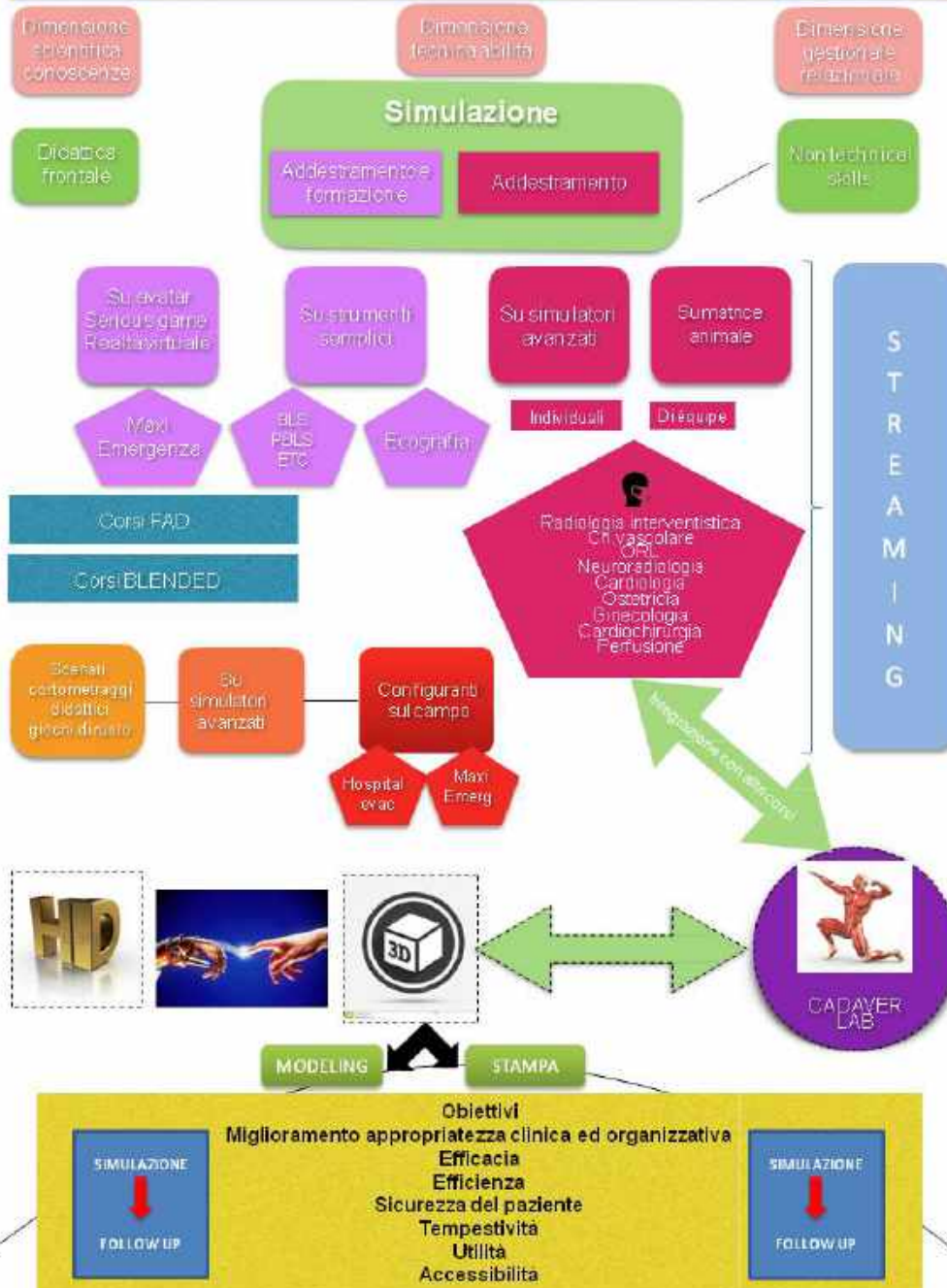
1,94

1,41

2,08


1,94

Parco Scientifico per la Formazione in Simulazione





....prima di concludere un veloce
Tour virtuale del Practice...



....E PER RINGRAZIARVI DELLA CORTESE
ATTENZIONE, NELLA SPERANZA DI NON
AVERVI ANNOIATO TROPPO, VI SALUTIAMO
CON UN ESEMPIO DI COME L'INTEGRAZIONE
TRA "FATTORE UMANO" E ROBOTICA POSSA A
VOLTE RIUSCIRE AD EMOZIONARE...